

Preparación de la puerta

Door Preparation

Préparation de la porte

A. Mark Lockset Centerline

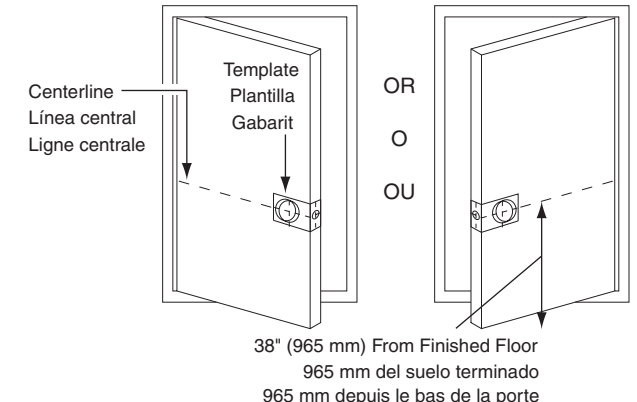
- a. Mark centerline on door.
- b. Stand so door swings towards you. Align template on centerline and fold template as shown.

A. Marcar la línea central de la cerradura

- a. Marcar la línea central en la puerta.
- b. Colocarse de tal modo que la puerta gire hacia usted. Alinear la plantilla en la línea central y doblarla tal y como se muestra.

A. Marquer la ligne centrale de la serrure

- a. Marquer la ligne centrale sur la porte.
- b. Se placer de sorte que la porte s'ouvre vers soi. Aligner le gabarit sur la ligne centrale et plier le gabarit comme illustré.



B. Mark and Drill Trim Holes

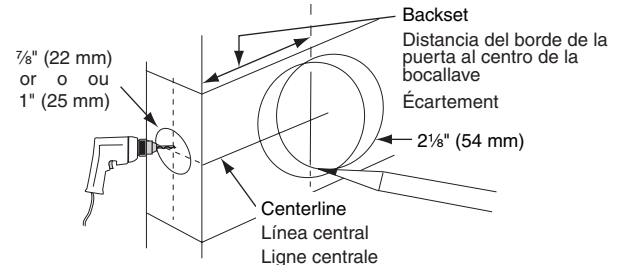
Select backset. Mark and drill holes as shown.

B. Marcar y taladrar los orificios de la guarnición

Seleccionar la distancia del borde de la puerta al centro de la bocallave. Marcar y taladrar los agujeros tal y como se muestra.

B. Marquer et percer les trous de la bande de chant

Sélectionner un écartement. Marquer et percer des trous comme illustré.



C. Mortise for Latch (No mortise needed for drive-in latch.)

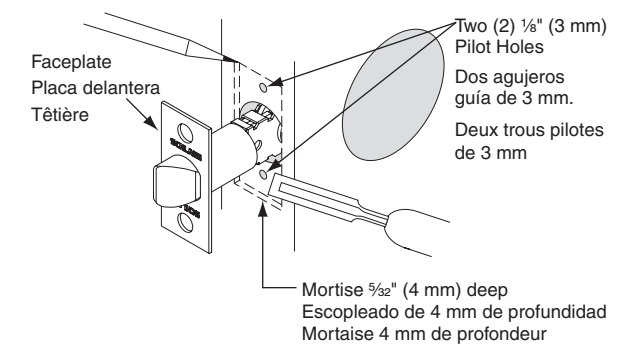
Use faceplate as a pattern for mortise and pilot holes. Faceplate should fit flush.

C. Entalladura para el pestillo (no se necesita entalladura para el pestillo de inserción.)

Usa la placa delantera como patrón para la entalladura y los agujeros guía. La placa delantera debe quedar al ras.

C. Mortaise pour le verrou (pas de mortaise nécessaire pour le verrou à enfoncement.)

Utiliser une têtère comme modèle pour la mortaise et les trous pilotes. La têtère doit affleurer.



D. Prepare Door Jamb

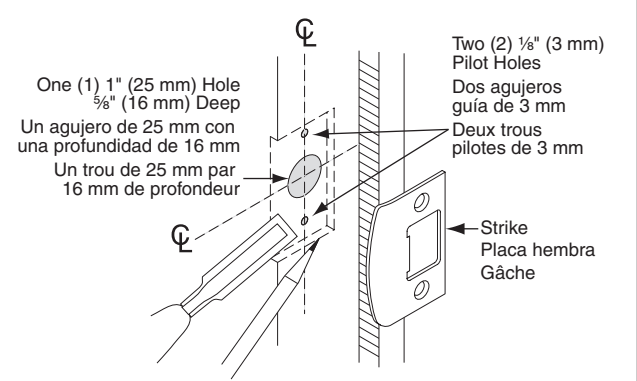
- a. Mark centerlines on jamb exactly opposite center of latch hole.
- b. Drill holes as shown.
- c. Use strike as a pattern for mortise and pilot holes. Strike should fit flush.

D. Preparación del batiente

- a. Marcar líneas centrales en el batiente, exactamente en el centro opuesto al agujero para el pestillo.
- b. Taladrar agujeros tal y como se muestra.
- c. Usa la placa hembra como patrón para la entalladura y los agujeros guía. La placa hembra debe quedar al ras.

D. Préparer l'huissierie de la porte

- a. Marquer les lignes centrales sur l'huissierie exactement opposée au centre du trou du verrou.
- b. Percer des trous comme illustré.
- c. Utiliser une gâche comme modèle pour la mortaise et les trous pilotes. La gâche doit être affleurante.



Instalación de la cerradura

Lock Installation

Pose de la serrure

If Needed, Change Latch Faceplate

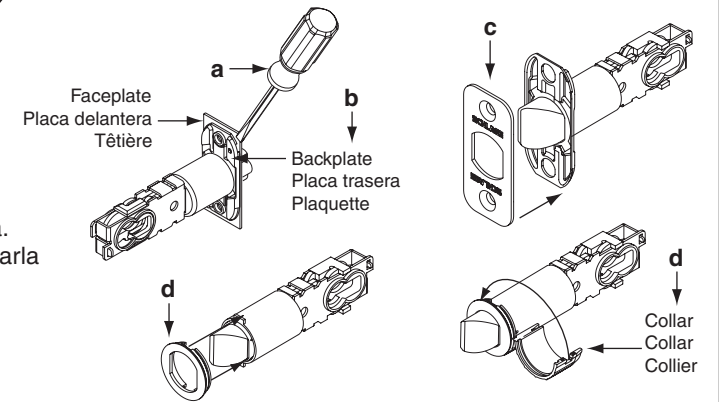
- a. Separate faceplate from backplate as shown.
- b. FOR DRIVE-IN LATCH: Rotate backplate and slide off latch.
- c. Snap on rounded corner faceplate OR
- d. Snap on drive-in faceplate and secure with collar.

Si es necesario, cambiar la placa delantera del pestillo

- a. Separar la placa delantera de la placa trasera tal y como se muestra.
- b. PARA EL PESTILLO DE INSERCIÓN: Girar la placa trasera y deslizarla para sacarla del pestillo.
- c. Colocar la placa delantera con esquinas redondeadas O
- d. Colocar la placa delantera de inserción y asegurarla con el collar.

Si nécessaire, changer la têtère du verrou

- a. Séparer la têtère de la plaquette comme illustré.
- b. POUR LES VERROUS À ENFONCEMENT: Faire tourner la plaquette et extraire le verrou.
- c. Enclencher la têtère à angles arrondis OU
- d. Enclencher la têtère à enfoncement et la fixer avec un collier.



Install Latch

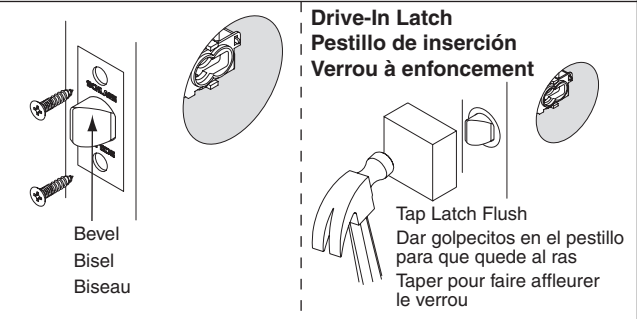
Install as shown for appropriate latch type. Ensure bevel faces door jamb.

Instalación del pestillo

Instalarlo tal y como se muestra según el tipo de pestillo. Asegurarse de que el bisel esté orientado hacia el batiente.

Poser le verrou

Poser conformément à l'illustration du type de verrou approprié. S'assurer que le biseau est face à l'huissierie de la porte.



Install Outside Knob/Lever

NOTE: For FA51 Keyed Entrance, position keyway as shown.

- a. Insert spindle through hole in latch.
- b. Slide knob/lever toward door until flush.

Instalación de la perilla/manija exterior

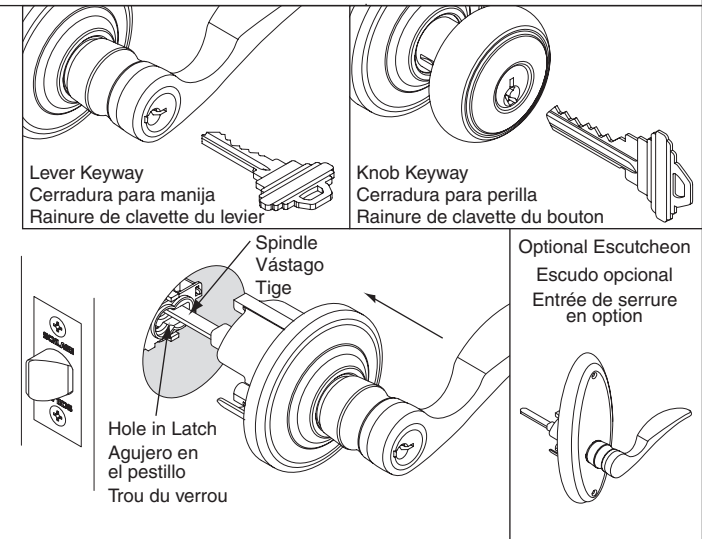
NOTA: Para la entrada con llave modelo FA51, la cerradura se debe colocar tal y como se muestra.

- a. Introducir el vástago a través del agujero en el pestillo.
- b. Deslizar la perilla/manija hacia la puerta hasta que quede al ras.

Installer le bouton/levier extérieur

REMARQUE: Pour l'entrée fermant à clé FA51, placer la rainure de clavette comme illustré.

- a. Insérer la tige par le trou dans le verrou.
- b. Faire glisser le bouton/levier vers la porte jusqu'à ce qu'il affleure.



4 Remove Inside Knob/Lever and Rose/Escutcheon

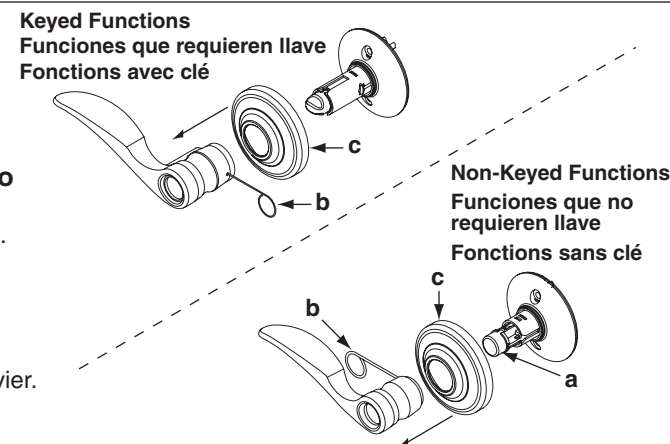
- FA40 ONLY: Depress button before removing lever.
- Remove knob/lever by pushing pin into hole and pulling knob/lever off.
- Remove rose/escutcheon from chassis.

Extracción de la perilla/manija interior y el embellecedor/escudo

- SOLAMENTE FA40: Presionar el botón antes de quitar la palanca.
- Empujar el pasador dentro del agujero y sacar la manija tirando de ella.
- Quitar el embellecedor/escudo del chasis.

Retirer le bouton intérieur/levier et la rosette/l'entrée de serrure

- FA40 UNIQUEMENT: Appuyer sur le bouton avant de retirer le levier.
- Retirer le levier en poussant la broche dans le trou et en tirant sur le levier.
- Retirer la rosette/l'entrée de serrure du châssis.



5 Install Inside Chassis

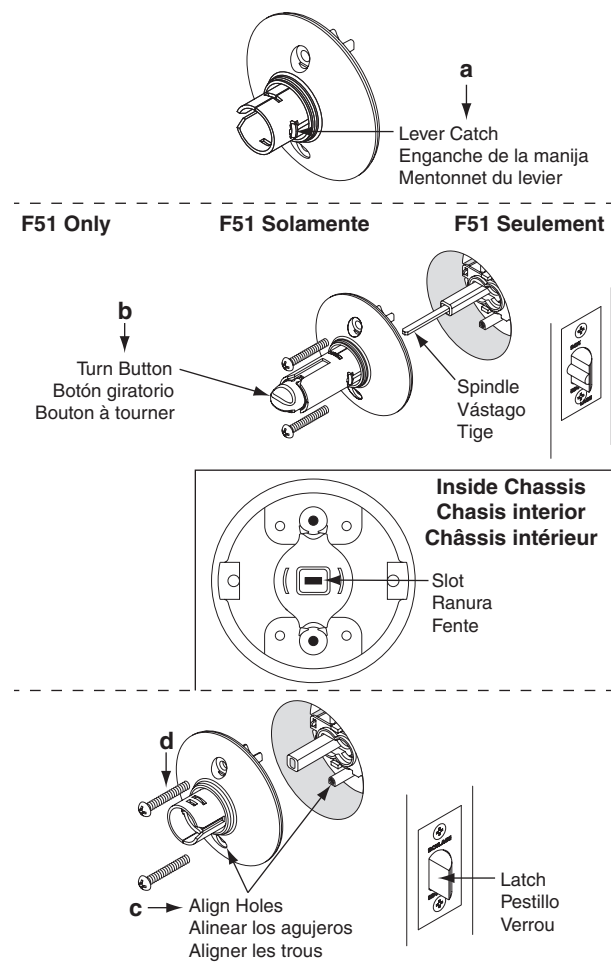
- FOR KEYED FUNCTIONS WITH LEVERS: Rotate chassis so lever catch faces latch.
- FOR ALL OTHER FUNCTIONS: Rotate chassis so knob/lever catch faces AWAY from latch.
- FOR F51 Keyed Entrance ONLY: Rotate thumbturn until slot in chassis is aligned with spindle.
- Align holes in inside chassis with holes in outside knob/lever.
- Insert two (2) screws into holes in chassis and tighten.

Instalación de la perilla/manija interior

- PARA FUNCIONES QUE REQUIEREN LLAVE Y USAN MANIJAS: Girar el chasis de tal modo que el enganche de la manija quede orientado hacia el pestillo.
- PARA TODAS LAS DEMÁS FUNCIONES: Girar el chasis de tal modo que el enganche de la perilla/manija quede orientado en dirección OPUESTA al pestillo.
- Para la entrada con llave tipo F51 SOLAMENTE: Rotar la guía hasta que la ranura en la chasis quede alineada con el vástago.
- Alinear los agujeros de la chasis interior con los agujeros en la perilla/manija exterior.
- Introducir dos (2) tornillos en los agujeros en la chasis y apretarlos.

Poser le bouton/levier intérieur

- POUR LES FONCTIONS À CLÉ AVEC LEVIERS: Faire tourner le châssis de sorte que le mentonnet du levier soit face au verrou.
- POUR TOUTES LES AUTRES FONCTIONS: Faire tourner le châssis de sorte que le mentonnet du levier/bouton soit ÉCARTÉ du verrou.
- POUR l'entrée fermant à clé F51 UNIQUEMENT: Faire tourner le tourniquet jusqu'à ce que la fente du châssis soit alignée avec la tige.
- Aligner les trous du châssis intérieur avec les trous du bouton/levier extérieur.
- Insérer deux (2) vis dans les trous du châssis et les serrer.



6 Install Rose/Escutcheon and Knob/Lever

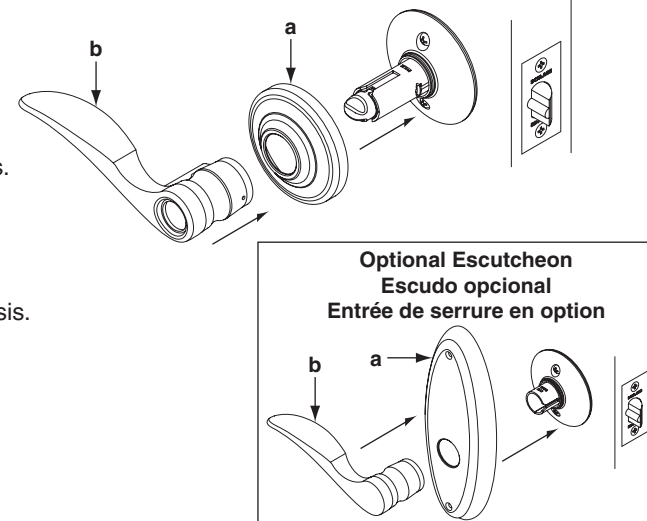
- Snap rose into place OR place escutcheon over chassis.
- Slide lever onto spindle until it clicks into place.

Instalación del embellecedor/escudo y de la perilla/manija

- Colocar el embellecedor en su lugar O colocar el escudo sobre el chasis.
- Deslizar la palanca sobre el vástago hasta que, al quedar en su sitio, haga clic.

Installer la rosette/entrée de serrure et le bouton/levier

- Enclencher la rosette en place OU placer l'entrée de serrure sur le châssis.
- Faire glisser le levier sur l'axe jusqu'à ce qu'il s'enclenche en position.



7 If Needed, Install Escutcheon(s)

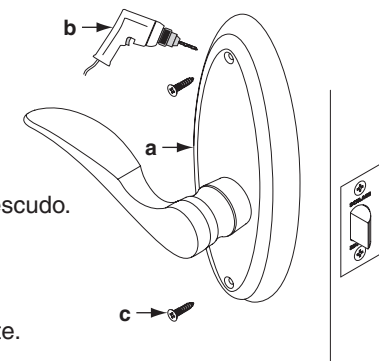
- Make sure escutcheon is straight.
- Drill 1/8" (3 mm) pilot holes through escutcheon screw holes and into door.
- Insert two (2) screws and tighten into door.

Si se requiere, instalación del escudo

- Asegurarse de que el escudo esté recto.
- Taladrar agujeros piloto de 3 mm en la puerta, a través del (de los) agujero(s) para tornillo del escudo.
- Introducir los dos (2) tornillos y apretarlos en la puerta.

Installation de l'entrée de serrure si nécessaire

- S'assurer que l'entrée de serrure est droite.
- Percer un/des trous pilotes de 3 mm par le/les trous de vis de l'entrée de serrure et dans la porte.
- Insérer deux (2) vis et les serrer dans la porte.



8 IF NEEDED, REVERSE LEVERS

For Hall/Closet (FA10), Bed/Bath (FA40)

- If needed, push in privacy button on inside lever.
- Push pin into hole and pull lever off. Repeat for other side of door.
- Swap inside and outside levers as shown.
- Turn levers right side up and snap into place.

For Keyed Entrance (FA51)

- Insert key and rotate 90° clockwise.
- Push pin into hole and pull lever off. Repeat for other side of door.
- Rotate and remove key.
- Remove cylinder from outside lever and place into inside lever as shown.
- Reinsert key and rotate 90° clockwise.
- Snap lever into place. Repeat for outside lever.

SI SE REQUIERE, LAS MANIJAS DEBEN INVERTIRSE

Para hall/clóset (FA10), cuarto/baño (FA40)

- Si es necesario, presionar el botón de privacidad en la manija interior.
- Empujar el pasador para introducirlo en el agujero y sacar la manija tirando de ella. Repetir el mismo procedimiento al otro lado de la puerta.
- Intercambiar las manijas interior y exterior como se muestra.
- Girar hacia arriba el lado derecho de las manijas y colocarlas a presión en su sitio.

Para entrada con llave (FA51)

- Introducir la llave y girarla 90° en sentido horario.
- Empujar el pasador para introducirlo en el agujero y sacar la manija tirando de ella. Repetir el mismo procedimiento al otro lado de la puerta.
- Girar y extraer la llave.
- Quitar el cilindro de la manija exterior y colocarlo en la manija interior, tal y como se muestra.
- Volver a introducir la llave y girarla 90° en el sentido de las manecillas del reloj.
- Colocar la manija a presión en su sitio. Hacer lo mismo para la manija exterior.

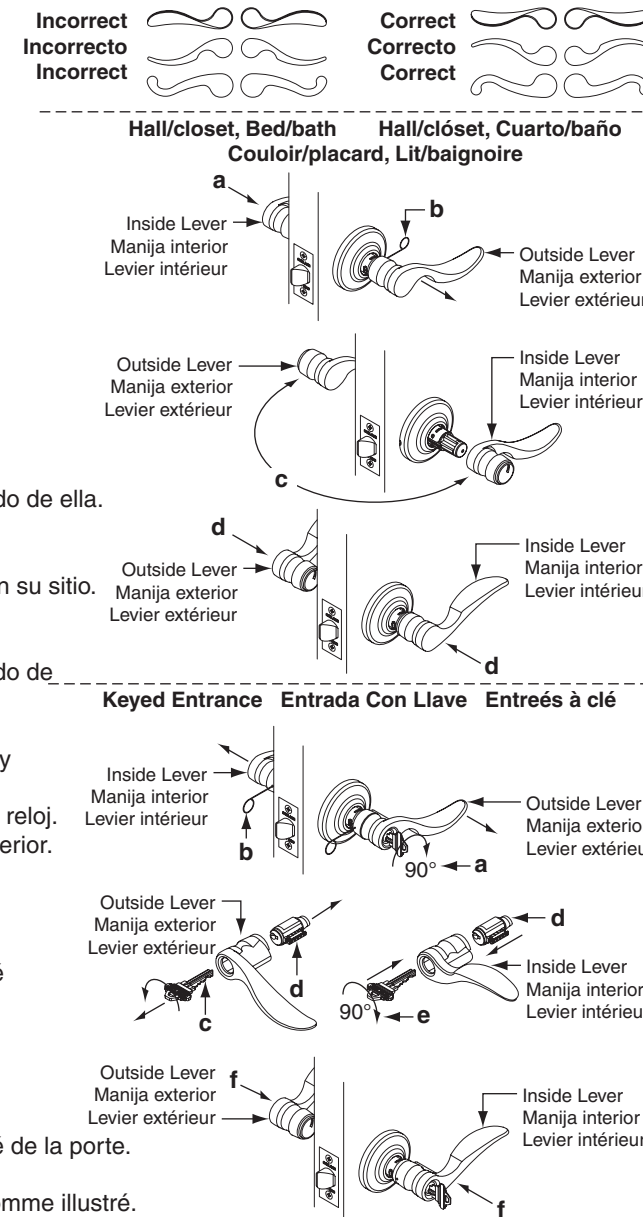
INVERTIR LES LEVIERS SI NÉCESSAIRE

Pour couloir/placard, lit/baignoire (FA40)

- Si nécessaire, enfoncer le bouton d'accès du levier intérieur.
- Pousser la broche dans le trou et retirer le levier. Répéter pour l'autre côté de la porte.
- Inverser les leviers intérieur et extérieur comme illustré.
- Tourner les leviers côté droit vers le haut et les enclencher en place.

Pour les entrées à clé (FA51)

- Insérer la clé et la faire tourner de 90° dans le sens horaire.
- Pousser la broche dans le trou et retirer le levier. Répéter pour l'autre côté de la porte.
- Faire tourner la clé et la retirer.
- Retirer le cylindre du levier extérieur et le placer dans le levier intérieur comme illustré.
- Réinsérer la clé et la faire tourner de 90° dans le sens horaire.
- Enclencher le levier en place. Répéter l'opération pour le levier extérieur.



9 Install Strike

Secure with two (2) strike screws.

NOTE: For F51 Keyed Entrance, ensure latch plunger hits strike.

Instalación de la placa hembra

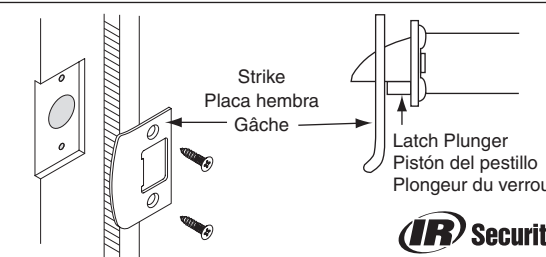
Asegurar con los dos (2) tornillos de la placa hembra.

NOTA: Para la entrada con llave tipo F51, asegurarse de que el pistón del pestillo toca la placa hembra.

Poser la gâche

Fixer avec deux (2) vis de gâche.

NOTE: Pour les entrée fermant à clé F51, s'assurer que le piston du verrou heurte la gâche.



IR Security & Safety

©2004 Ingersoll-Rand Co.
Printed in Country
P515-359 Rev. 09/04-b